

本高の充実した支援と施設

本別高校の教育を考える会



入学準備から卒業まで、
全方位的に資金面をバックアップします。

本別高校の教育を考える会では、「本別高校からはじまる夢への挑戦！」をテーマに掲げ、生徒と保護者のみなさまをさまざまな側面からご支援しています。ぜひ本会の制度をご活用いただき、素晴らしい高校生活をお過ごしください。

本別高校の教育を考える会 会長 山西 美奈子

1 入学準備

制服の購入費を全額補助

<p>男子</p> <ul style="list-style-type: none"> ・ブレザー ・スラックス <p>39,380円 全額補助</p>		<p>女子</p> <ul style="list-style-type: none"> ・ブレザー ・ベスト ・スカート ・キュロットスカート またはスラックス <p>67,870円 全額補助</p>	
---	---	---	---

※金額は令和5年度価格

2 遠距離通学・下宿

通学バスの定期代金を登校日相当全額補助

・自宅からの通学距離が片道6km以上の生徒が対象となり、交通手段は問いません。
・定期代の設定がないバスで通学する生徒は、最寄りのバス停からの通学費を補助します。



下宿費の補助

自宅からの通学が困難な生徒を対象に、毎月の下宿費を上限60,000円まで補助します。

60,000円
全額補助

※通学費・下宿費についての詳細は、個別にお問い合わせください。

3 学力向上

模擬試験

各種模擬試験の受験料の全額を何度でも助成します。昨年度は看護模試、公務員模試、全国統一模試、総合学力模試、小論文模試などを、のべ175人が受験しています。



補助教材

学習習慣の定着と学力向上のため、国語・数学・英語のスタディサポート教材、入試問題対策の書籍など、学校で使用する補助教材購入費を全額助成します。



無料貸与

学修支援の一環として授業で使用するタブレット端末を3年間無償で貸与します。1人一台貸し出しのため授業だけでなく、自学自習にも活用することができます。



4 進路対策

資格取得

目標の実現に向けた資格取得にかかる検定料の全額を何度でも助成します。昨年度は漢字能力検定、実用英語技能検定などを、のべ142人が受験し、多くの資格を取得しました。



交通費助成

将来について考えるうえで欠かせない大学・専門学校オープンキャンパスや、施設見学、学校説明会。及び就職説明会これらに参加するための交通費を助成します。(上限10,000円)



施設紹介

落ち着いた環境のなか、学習から部活動まで、
生徒の力を引き出す施設が充実しています。

本別町の文教地域にある本高では、落ち着いた雰囲気の中で勉強や部活動に集中できます。鉄筋コンクリート4階建ての校舎には、生徒たちがそれぞれの個性を存分に発揮できる多彩な施設・設備が整えられています。



校舎



図書室

音楽教室

パソコン教室

作法室



グラウンド

授業教室

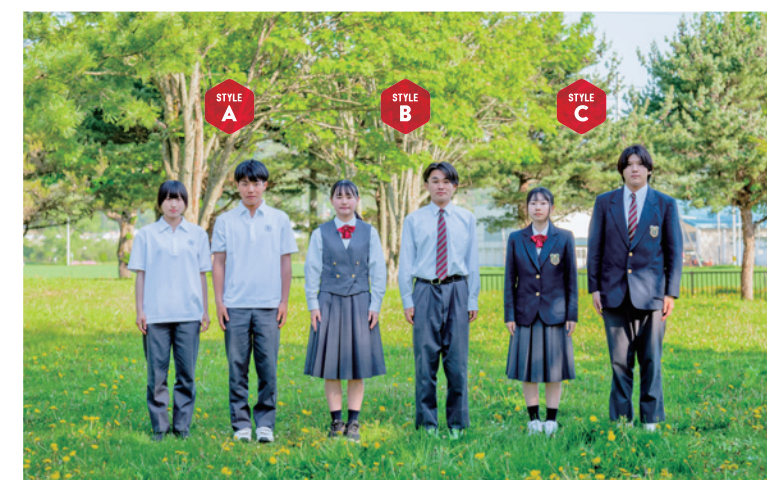
体育館

調理教室

制服

現代的で清潔感のあるブレザーを採用。
季節に合わせてスタイルを変えることもできます。

制服は男女ともに紺色のブレザーが基本。高校生らしい清潔感や若々しいイメージがあり、高校生活に対応する機能性も兼ね備えたデザインです。女子のリボンも、スクールカラーのエンジ色を基調としました。また、夏季にはベストやポロシャツを着用することも可能です。



5 学校給食

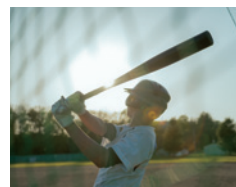
など

本別町の学校給食共同調理場で作られた、温かくて栄養バランスの考えられた給食が本別高校へ。1食255円で希望者に提供されています。ぜひご利用ください。



6 部活動

各部の「活動費」や「外部指導者支援費」、「大会参加交通費」を助成することにより、文武両道を伝統とする本別高校の部活動の充実を図っています。



7 校外行事

より多彩な学習機会の創出に向け、野球の全校応援やスキー授業など、学年単位以上で行われる校外行事に対し、バスの貸切料金を助成しています。



8 海外研修

英語教育の集大成として、第2学年の希望者全員を本別町の姉妹都市であるオーストラリア・ミッチェル市に派遣するための渡航費用を助成しています。(一部自己負担あり)



History of HONKO

北海道本別高等学校の歴史

- 1942-2.10 本別町立本別中学校設置認可
- 4.5 開校式・入学式挙行
- 12.3 学校演習林設定
- 1943-10.18 新校舎落成移転
- 1945-7.15 校舎被爆 山内三部教頭殉職
- 1946-3.30 北海道立本別中学校と改称
- 1947-11.1 北海道立本別中学校と改称
- 12.5 戦災復旧工事落成式挙行
- 1948-4.1 学制改革により北海道立本別高等学校と改称
- 4.17 男女共学実施
- 9.25 高等学校開校式典挙行
- 10.30 定時制課程(夜間)普通科併置
- 1949-4.6 北海道立本別高等学校西足寄分校設置認可
- 定時制課程(季節)農業科設置
- 1950-4.1 北海道立本別高等学校と改称
- 1951-9.19 開校10周年記念式典挙行
- 1952-3.4 十勝沖地震により大被害を受ける
- 1953-4.1 普通科第1学年1学級増募認可
- 定時制普通科第1学年募集停止
- 1954-4.1 定時制普通科第1学年募集認可
- 10.30 農業科開設5周年記念式典挙行
- 1955-4.1 普通科第1学年1学級募集減
- 1956-9.16 開校15周年記念式典挙行、校歌制定
- 1957-4.1 札幌南高校通信教育協力校となる
- 1958-1.22 制服制定
- 4.1 全日制商業科1学級募集認可
- 定時制普通科第1学年募集停止
- 1961-3.31 定時制課程(夜間)普通科閉科
- 1962-4.1 全日制普通科第1学年1学級増募認可
- 9.20 開校20周年記念式典挙行
- 1963-3.12 校舎火災(屋内体育館以外全焼)
- 4.1 全日制商業科第1学年1学級増募認可
- 1964-7.28 校舎復旧第1期工事完成
- 1967-4.1 全日制普通科第1学年1学級募集減
- 1971-3.27 校訓・教育目標制定
- 1972-9.18 開校30周年記念式典挙行
- 1974-3.26 商業棟新築完成
- 1982-4.1 定時制農業科第1学年募集停止
- 9.4 開校40周年記念式典挙行
- 1985-2.24 定時制課程閉科記念式典挙行
- 1986-4.1 全日制商業科第1学年1学級募集減
- 1994-9.18 校舎改築落成・開校50周年記念式典
- 2003-4.1 全日制商業科募集停止
- 4.22 文部科学省「学力向上フロンティアハイスクール事業」研究指定 平成15~17年度
- 2005-3.1 全日制商業科閉科式典挙行
- 2006-2.24 十勝管内教育実践表彰受賞
- 4.1 全日制普通科第1学年1学級減
- 7.12 普通科単層2間口完成
- 2013-5.2 平成25年度北海道道徳教育推進校指定
- 2014-2.26 北海道高等学校学力向上推進事業(モデル別学力向上プロジェクト)協力校指定 平成26~27年度
- 2015-6.16 文部科学省「高等学校における個々の能力・才能を伸ばす特別支援教育事業」研究指定 平成27~29年度
- 2019-5.8 高等学校英語力向上事業指定校(令和元年度)
- 2020-4.1 学校運営協議会設置
- 2021-3.18 十勝管内教育実践表彰受賞
- 2022-2.10 北海道教育実践表彰
- 4.1 全日制普通科第1学年1学級(地域連携特例校)
- 10.2 開校80周年記念式典挙行
- 2023-1.17 文部科学大臣優秀教職員表彰